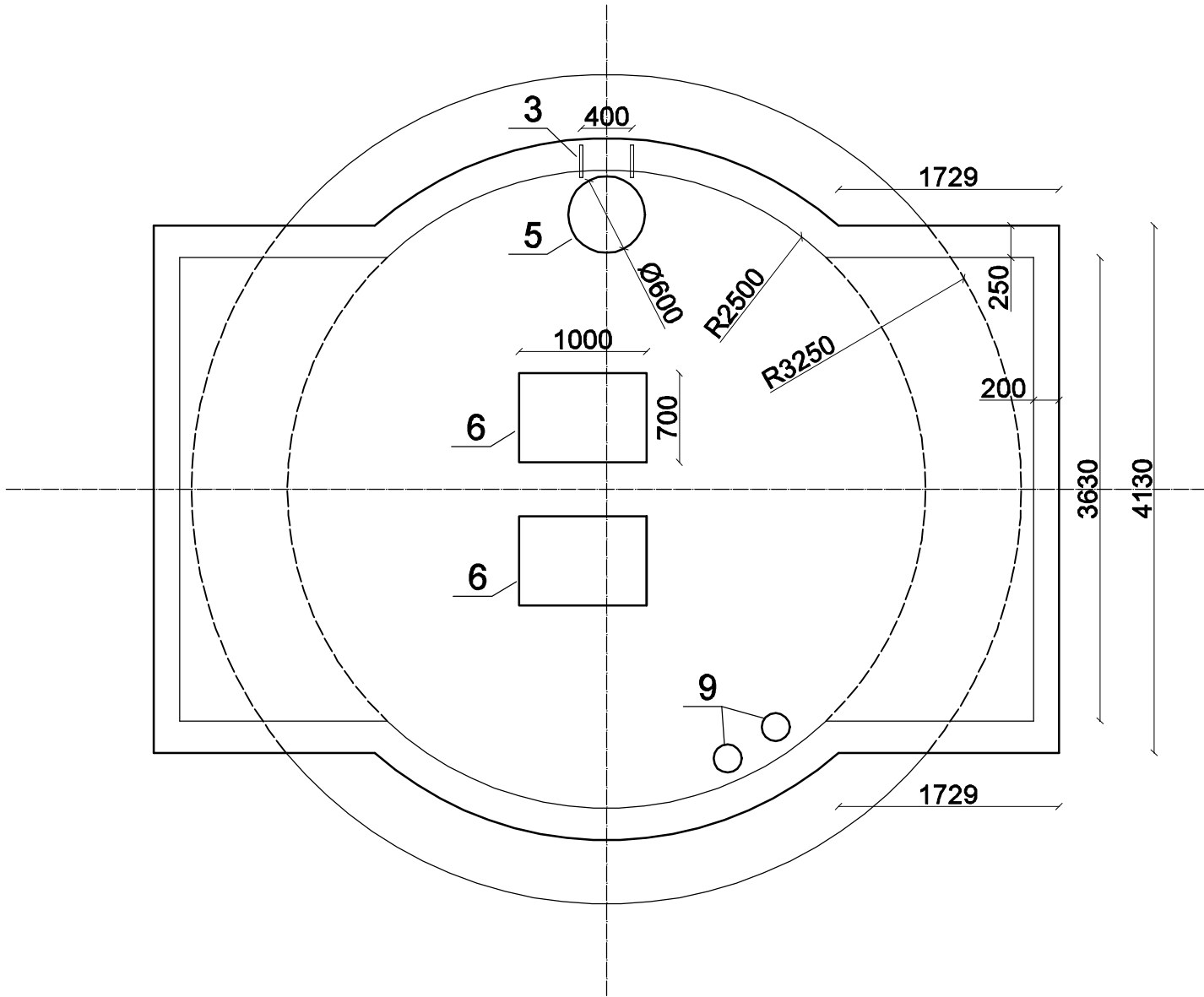
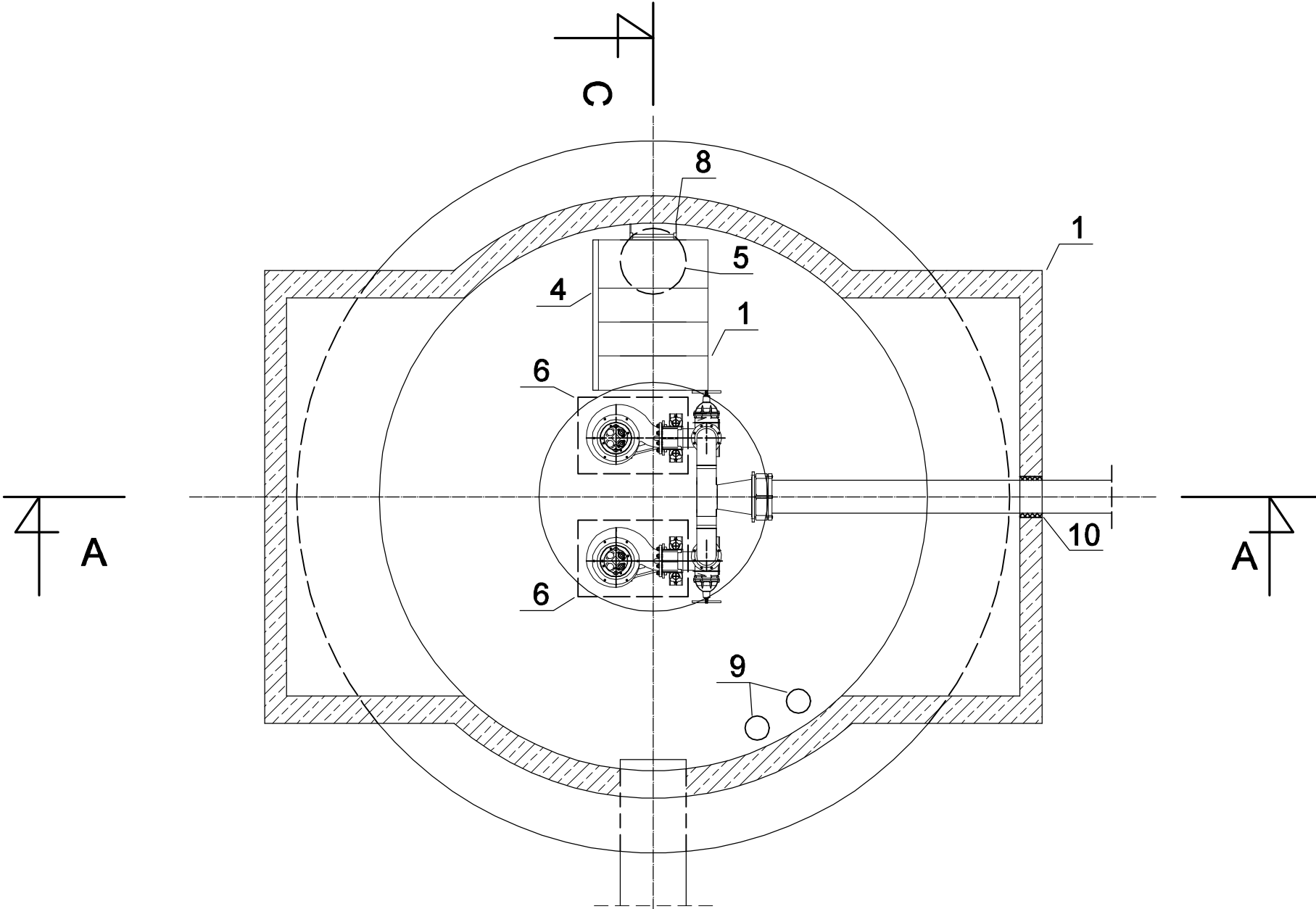


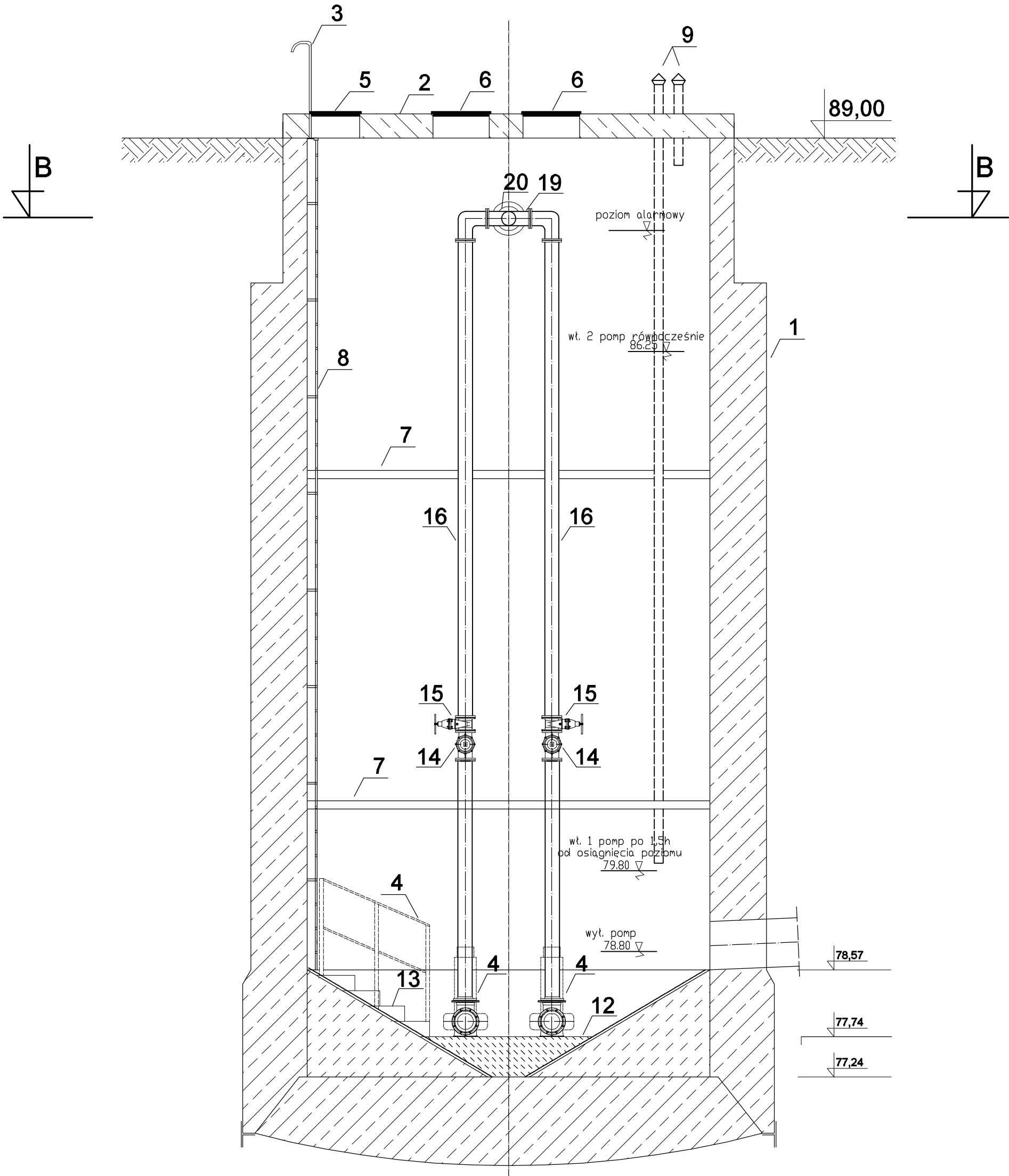
RZUT PŁYTY POKWRYWOWEJ



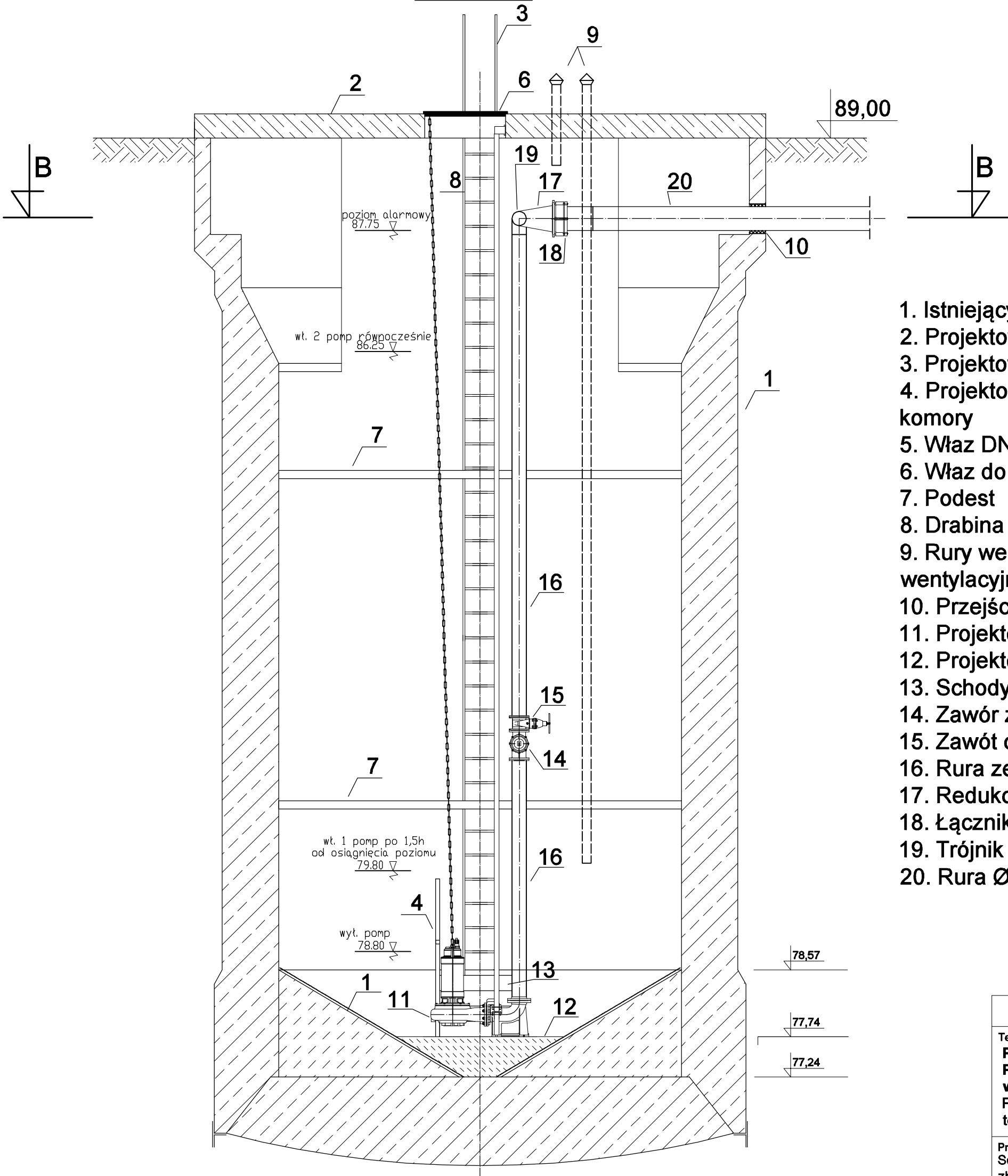
B-B



C-C



A-A



1. Istniejący zbiornik Imhoffa do adaptacji
2. Projektowana płyta pokrywowa żelbetowa
3. Projektowane poręcze przy wlocie śr. 600mm
4. Projektowane poręcze przy stopniach do dna komory
5. Właz DN600mm klasy A15
6. Właz do wyciągania pompy 1000x700 klasy A15
7. Podest
8. Drabina
9. Rury wentylacyjne śr. 110mm PVC i kominki wentylacyjne ze stali nierdzewnej 316L lub 316TI
10. Przejście szczelne dla rury Ø315mmPE
11. Projektowane pompy
12. Projektowane dno zbiornika
13. Schody do dna zbiornika
14. Zawór zwrotny DN150mm
15. Zawór odcinający DN150mm
16. Rura ze stali nierdzewnej DN150mm
17. Redukcja DN300/DN150mm
18. Łącznik rurowo kołnierzowy DN300mm
19. Trójnik DN150/DN150mm
20. Rura Ø315mm PE

KRESKA Usługi Projektowe			
Temat Przebudowa przepompowni Piast III przy ul. Krzywoustego w Inowrocławiu Projekt zaminenny - zmiana technologii	sanitarna	PB	
	Branża	Stadium	Nr zlecenia
	Projektant	mgr inż. Bartłomiej Szatkowski nr upr. KUP0138/POO8/10	
	Sprawdził	inż. Jan Siuda nr upr. GP-KZ-73424594	
Przedmiot opracowania Schemat adaptacji istniejącej komory zbiornika Imhoffa na przepompownię wód deszczowych	28.07.2018 r.	1:50	4
	Data	Skala	Nr rysunku